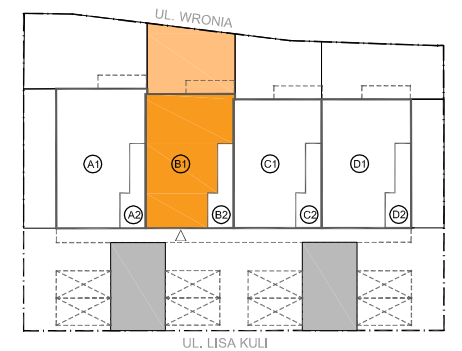


PROJEKT CZTERECH BUDYNKÓW MIESZKALNYCH
JEDNORODZINNYCH DWU-LOKALOWYCH W ZABUDOWIE
SZEREGOWEJ NA DZ. EW. NR 89/8 Z OBR 04-11 przy UL. WRONIEJ
W MARKACH. JEDNOSTKA EWIDENCYJNA 143402_1. KATEGORIA
OBJEKTU BUDOWLANEGO I.

PLAN SYTUACYJNY



MIESZKANIE B1
nr lokalu

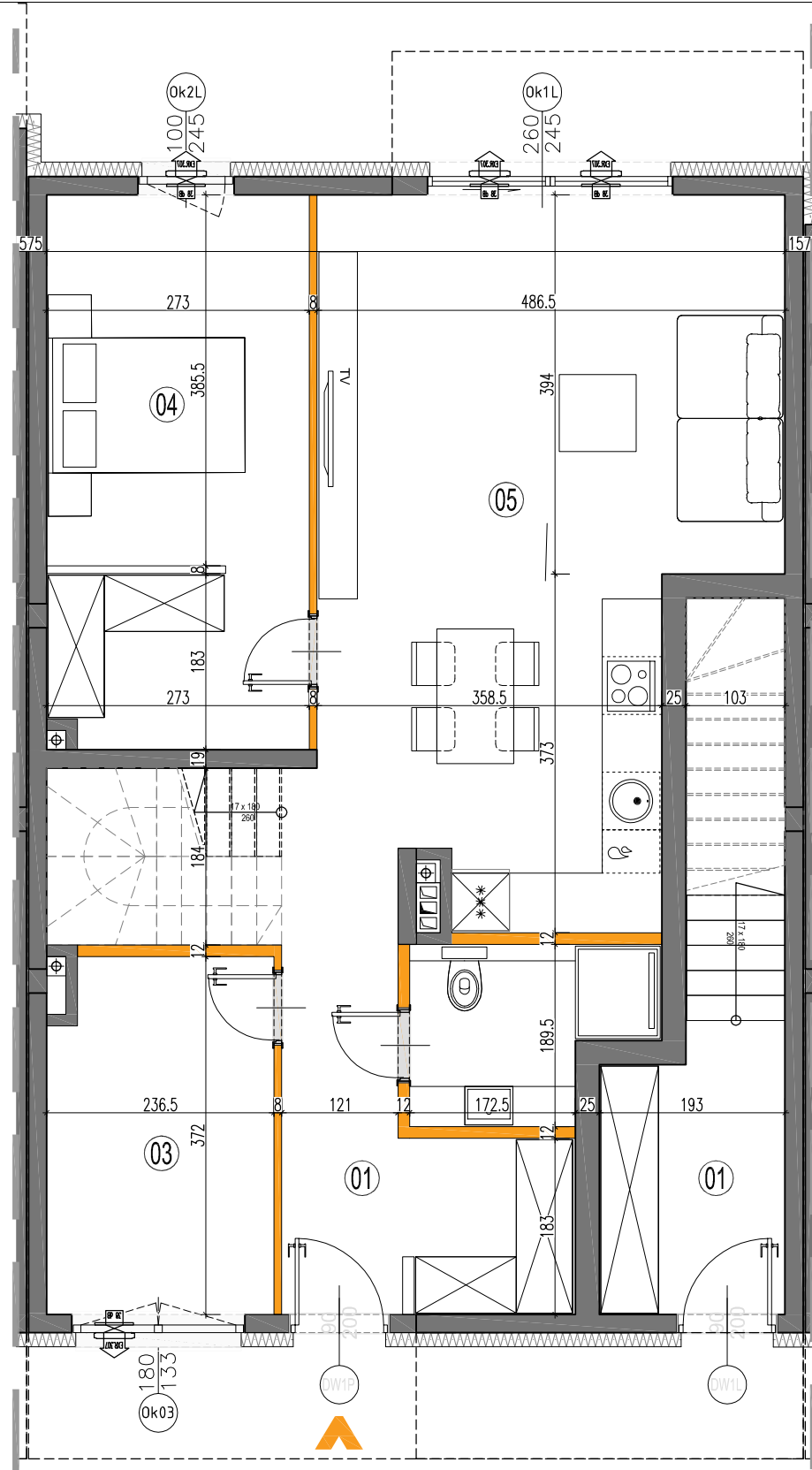
LICZBA POKOI	POWIERZCHNIA UŻYTKOWA (bez pow. garażu)	WYSOKOŚĆ (w stanie deweloperskim)
5	106,46 m²	2,71

WYKAZ POWIERZCHNI POMIESZCZEŃ

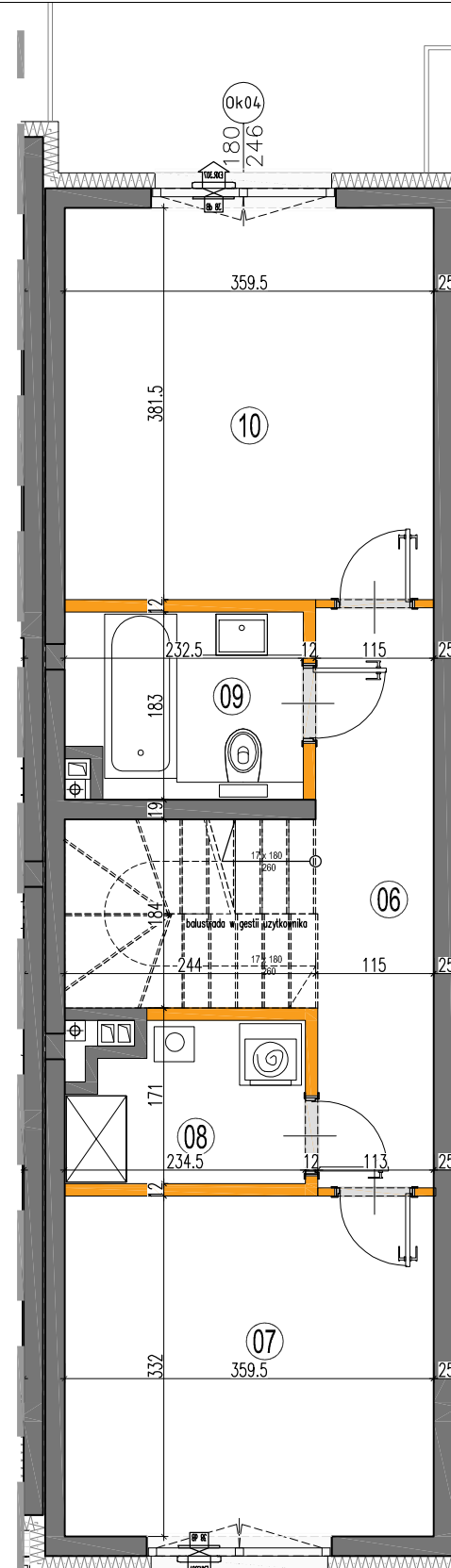
0 . OGRÓDEK	48,55 m ²
PARTER	
1 . HOL	9,65 m ²
2 . ŁAZIENKA	4,03 m ²
3 . GARDEROBA	8,37 m ²
4 . SYPIALNIA	15,18 m ²
5 . SALON Z KUCHNIĄ	30,61 m ²
PIĘTRO +1	
6 . HOL	6,29 m ²
7 . SYPIALNIA	11,71 m ²
8 . PRALNIA Z KOTŁOWNIĄ	3,20 m ²
9 . ŁAZIENKA	3,93 m ²
10. SYPIALNIA	13,49 m ²

LOKAL NR B1 SKŁADA SIĘ Z PIĘCIU IZB,
HOLI, ŁAZIENEK, PRALNI I KOTŁOWNI

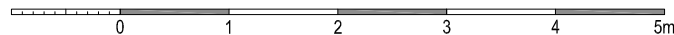
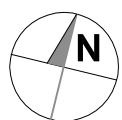
ul. Powstańców 33 lok. U14,
05-091, Żąbki
www.biurosprzedazy.com.pl
biuro@biurosprzedazy.com.pl
tel. 604 771 746



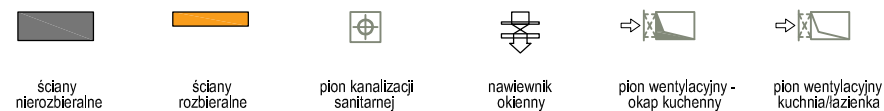
RZUT PARTERU



RZUT PIĘTRA +1



LEGENDA :



LEGENDA OPISU OKNA: *

Sm - szerokość w świetle muru
Hm - wysokość w świetle muru
* Szerokości i wysokości okien mogą ulec nieznacznym zmianom, w zależności od technologii okien.
Hp = wysokość parapetu od wykończonej podłogi

KARTA KATALOGOWA JEST ZAŁĄCZNIKIEM DO UMOWY.

Powierzchnia liczona wg normy PN-ISO 9836:1997 w stanie wykończonym. Suma powierzchni wszystkich pomieszczeń = powierzchnia użytkowa lokalu. Wymiary podane są w stanie surowym. Wymiary i powierzchnie mogą ulec nieznacznym zmianom. Instalacje oraz urządzenia elektryczne, sanitarne i drzwi wewnętrzne nie stanowią wyposażenia lokali. Przedstawiono przykładowe rozmieszczenie urządzeń sanitarnych i kuchennych. Podłoga pod posadzką wykonana ze szlichty. Na warstwy wykończeniowe przewidziano 2cm. Zabrania się ingerencji w elementy nośne budynku oraz szachty instalacyjne. Powierzchnia ogródków lokatorskich może ulec nieznacznym zmianom. Finalna wielkość zostanie poddana po ostatecznych obmiarach.



A3Creative Design W. Banaś S. Kuglasz Sp. J.
03-114 Warszawa, ul. Krokwi 28/14
tel.: +48 503 022 960 e-mail: info@a3cd.pl